

# Annie et la mer

La troisième aventure d'Annie la chenille



**Papa, maman,**

Le CREVALE est fier de vous offrir ce troisième album des aventures d'Annie la chenille. Ce livre est pour vous et votre enfant. Il comprend un imagier, des cartes-jeux et des idées d'activités.

C'est en jouant avec les sons, les chiffres, les lettres et les mots qu'un enfant développe le goût de lire et d'écrire.

C'est en lisant la fierté dans vos yeux qu'il y prend plaisir.

Bonne lecture!

**Cherche et  
trouve Eugénie**

La coccinelle Eugénie se cache  
dans chacune des illustrations  
du livre. À toi de la trouver!



CREVALE  
Comité régional pour la valorisation de l'éducation

Par respect pour les créateurs de cet album, sa reproduction est interdite sous peine de sanction.

# Annie et la mer - livre-jeu

## Je m'amuse avec l'imagier

### ➔ Avec les tout-petits :

- o Jouez à nommer les objets de l'imagier tout en les pointant du doigt.
- o Lorsque votre enfant grandit, nommez un objet et demandez-lui de vous le montrer sur la page.
- o Félicitez-le chaudement lorsqu'il réussit.

### ➔ En lisant l'histoire :

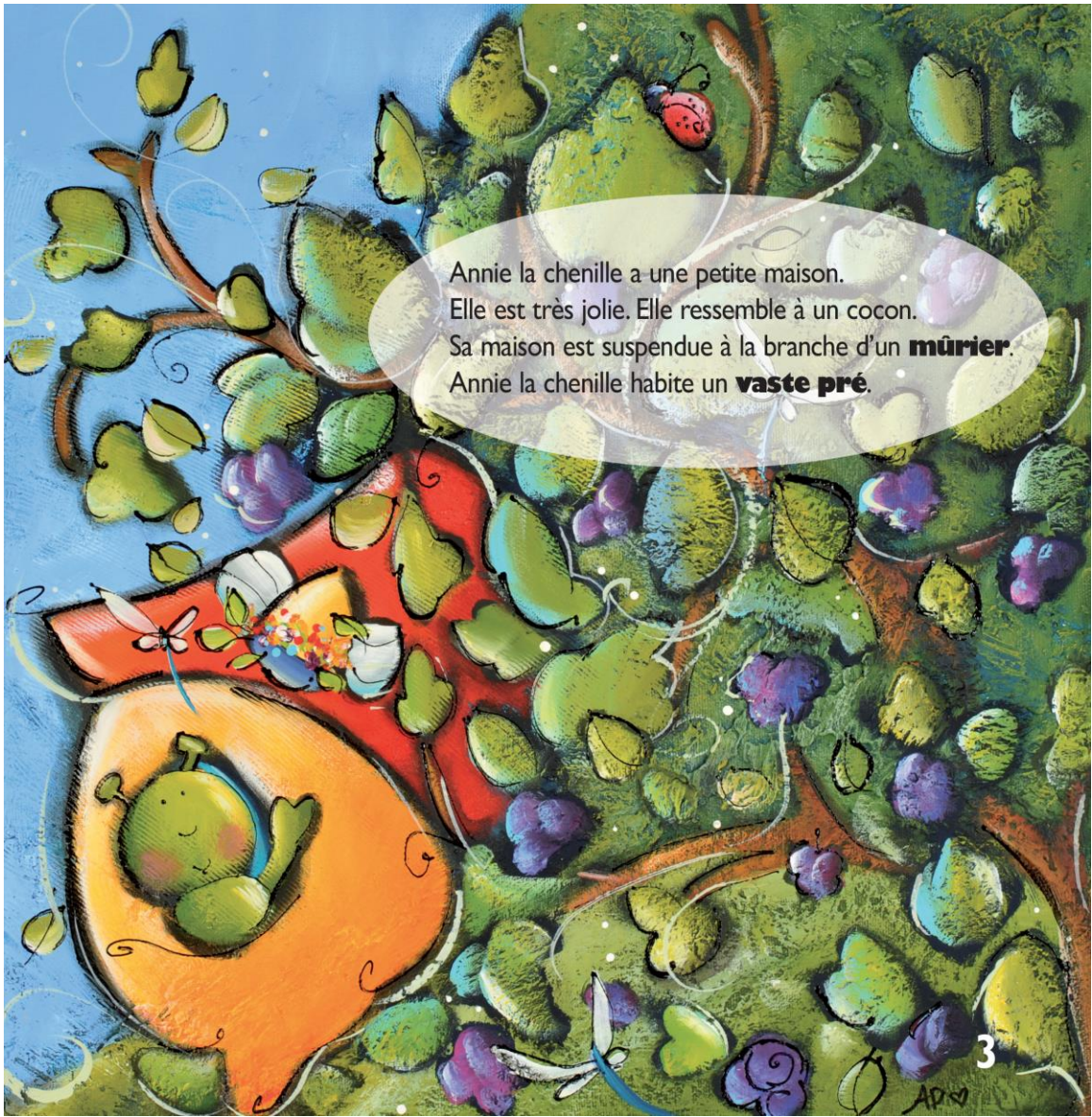
- o Demandez à votre enfant de retrouver, dans le livre, les objets de l'imagier.
- o Nommez le chiffre correspondant à l'illustration tout en lui montrant avec votre doigt.
- o Félicitez-le chaudement lorsqu'il réussit.

## Qu'est-ce que ça veut dire?

Pour chacun des mots **en gras** dans l'histoire, demandez à votre enfant : « Est-ce que tu sais ce que ça veut dire? ». Cette activité l'aidera à demander la signification des mots qu'il ne connaît pas. Elle l'aidera aussi à apprendre des mots nouveaux.

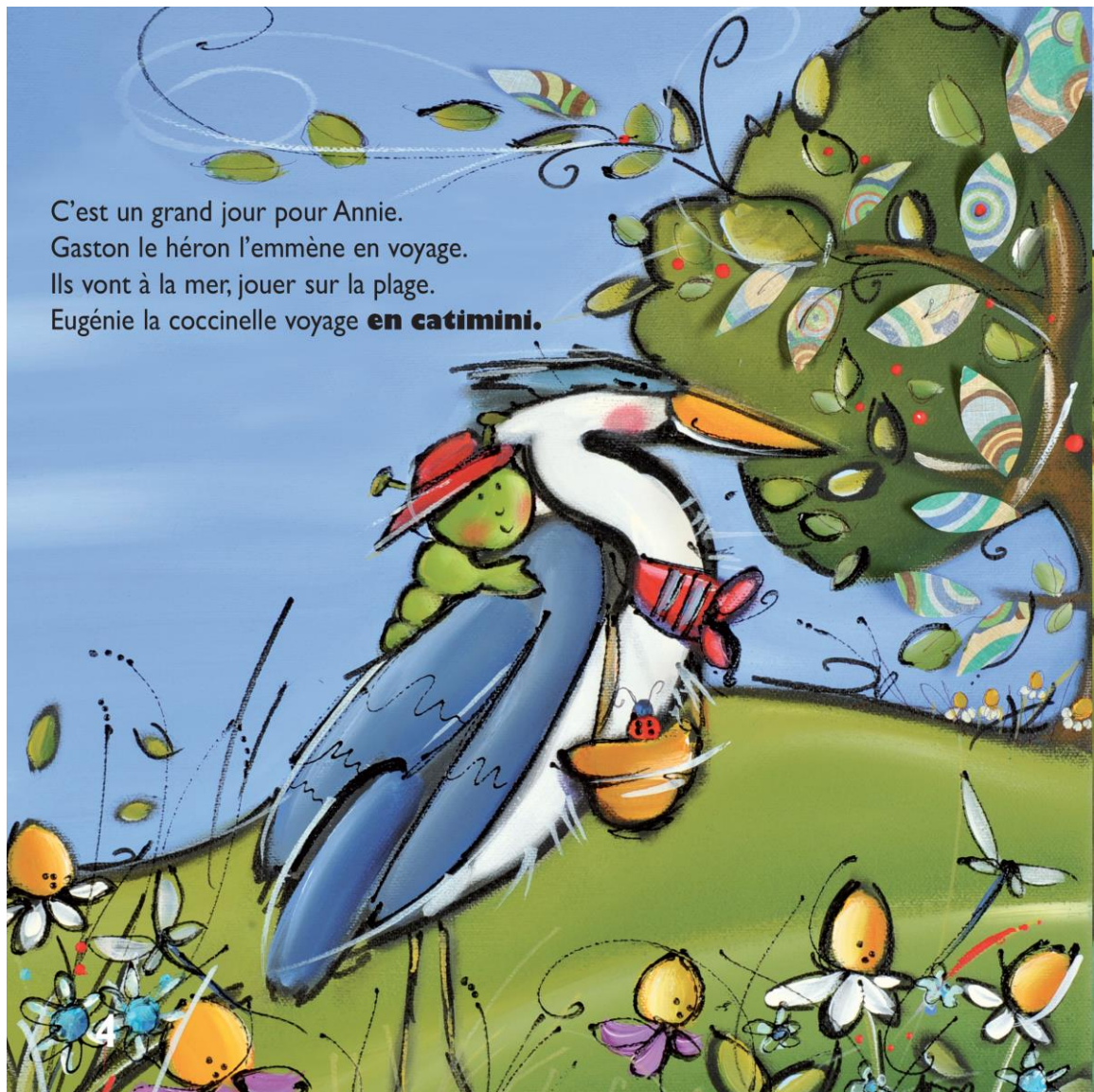
Utilisez les définitions ci-dessous pour lui expliquer les mots :

- ➔ Un **mûrier** est un petit arbre. Ses fruits ressemblent à des framboises noires.
- ➔ Un **vaste pré** veut dire un très grand champ.
- ➔ **En catimini** veut dire en cachette.
- ➔ **Admirer** c'est regarder quelque chose en trouvant ça beau.
- ➔ **S'émerveiller** c'est quand on trouve quelque chose très, très beau; on dit que c'est une merveille!
- ➔ **Pépier** veut dire crier, en parlant des oiseaux.
- ➔ Un **galet** est une pierre douce qui a été polie et arrondie par la mer.
- ➔ Un **palais** est une très grande et très belle maison où vivent les princes et les princesses.
- ➔ **Glouton** veut dire gourmand.
- ➔ Une **sterne** est un oiseau de bord de mer. On l'appelle aussi l'hirondelle des mers.



Annie la chenille a une petite maison.  
Elle est très jolie. Elle ressemble à un cocon.  
Sa maison est suspendue à la branche d'un **mûrier**.  
Annie la chenille habite un **vaste pré**.

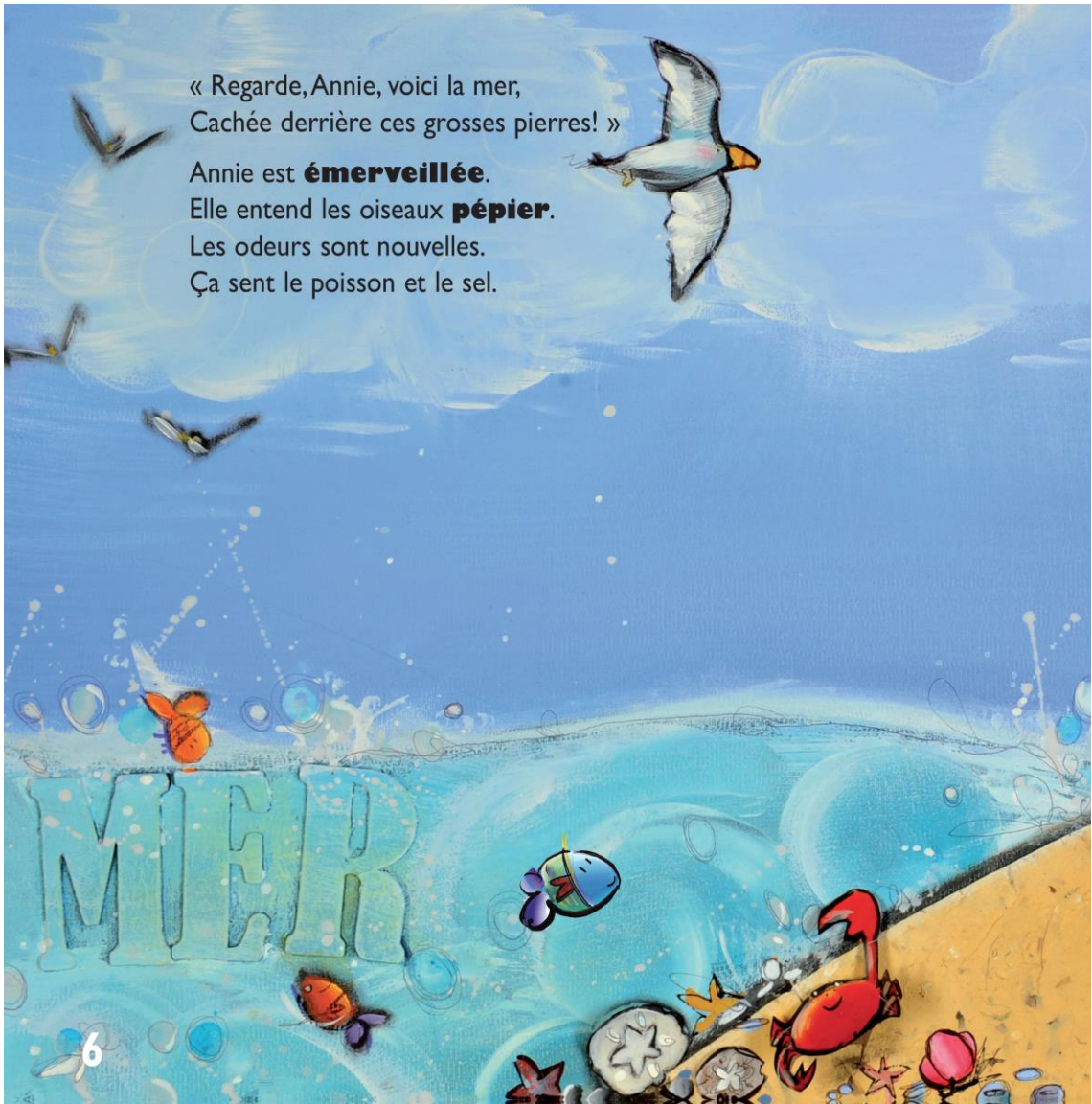
C'est un grand jour pour Annie.  
Gaston le héron l'emmène en voyage.  
Ils vont à la mer, jouer sur la plage.  
Eugénie la coccinelle voyage **en catimini**.





Gaston sait voler très haut.  
Annie sur son dos **admire** les arbres et les ruisseaux.  
Ils survolent la forêt. Ils traversent les montagnes.  
Ils quittent enfin la campagne.

Pchch! Pchch! Quel est ce bruit?  
Kouâk! Kouâk! Quel oiseau crie?

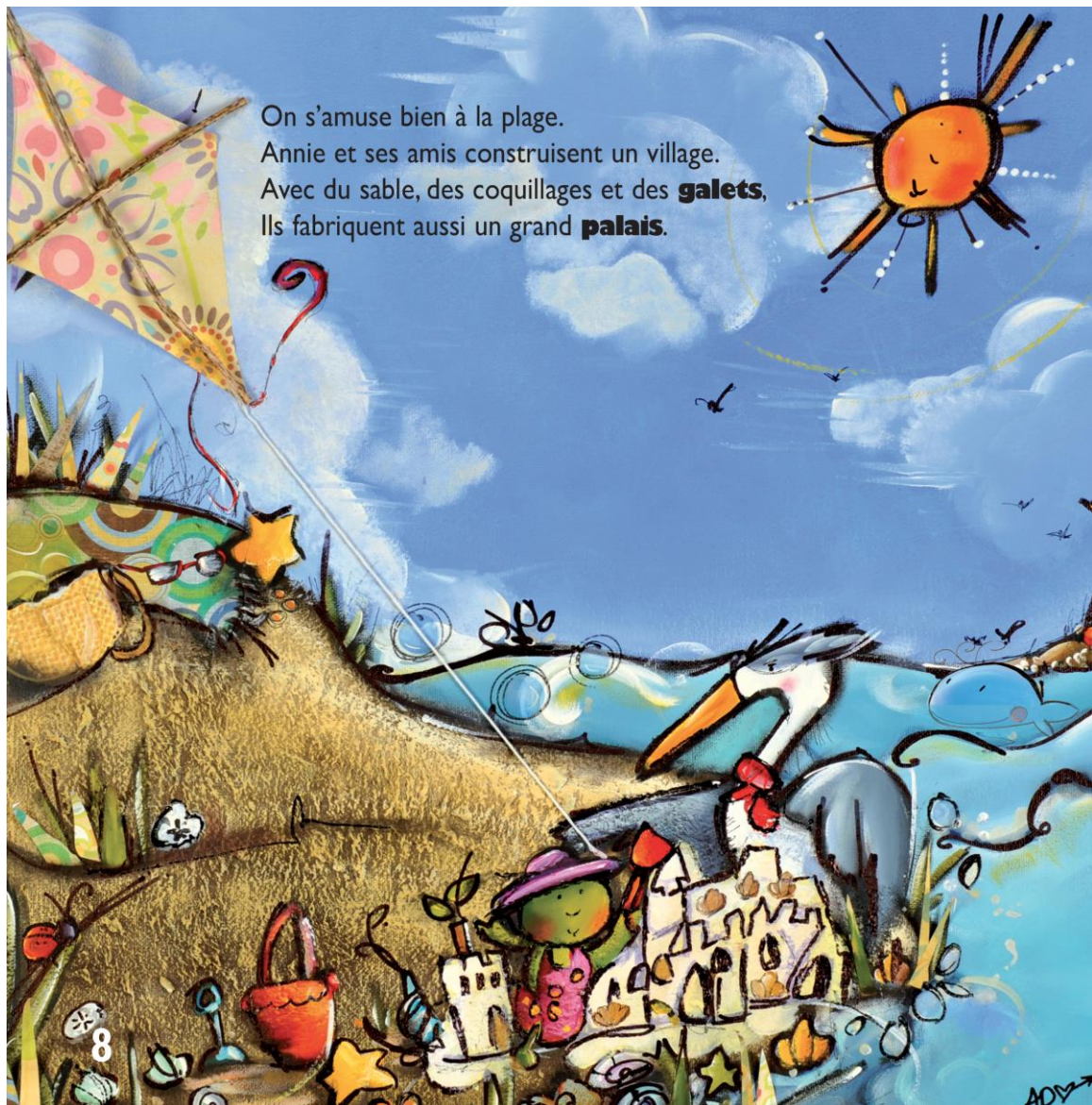


« Regarde, Annie, voici la mer,  
Cachée derrière ces grosses pierres! »

Annie est **émerveillée**.  
Elle entend les oiseaux **pépier**.  
Les odeurs sont nouvelles.  
Ça sent le poisson et le sel.



On s'amuse bien à la plage.  
Annie et ses amis construisent un village.  
Avec du sable, des coquillages et des **galets**,  
Ils fabriquent aussi un grand **palais**.

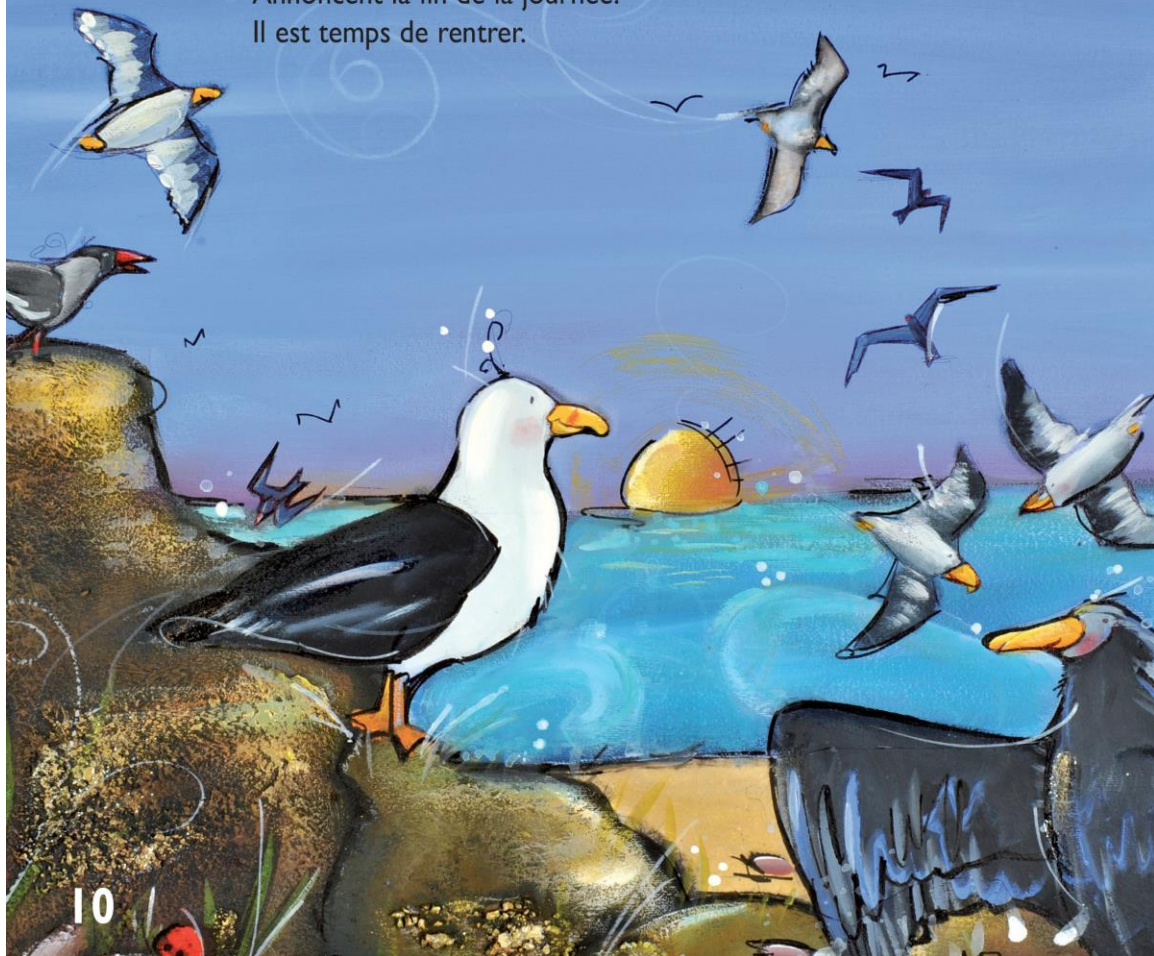




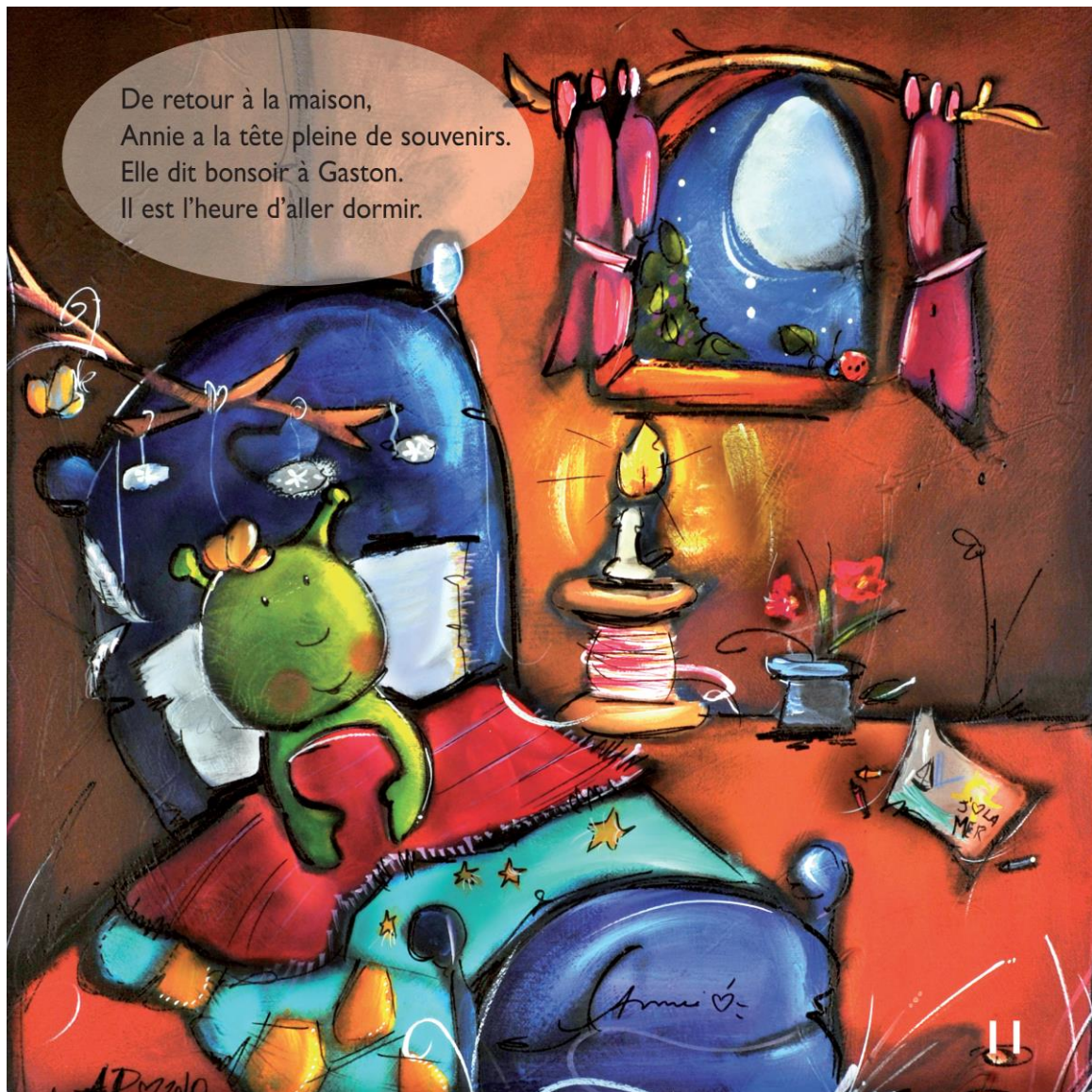
C'est l'heure de dîner.  
Gaston part pêcher.  
Il attrape un poisson  
Qu'il avale comme un **glouton**.



**Sternes**, mouettes et goélands  
Et aussi les cormorans  
Annoncent la fin de la journée.  
Il est temps de rentrer.



De retour à la maison,  
Annie a la tête pleine de souvenirs.  
Elle dit bonsoir à Gaston.  
Il est l'heure d'aller dormir.



## Qu'est-ce que le CREVALE?

Le Comité régional pour la valorisation de l'éducation est un organisme lanauois qui a pour mission de mobiliser la communauté afin que plus de jeunes obtiennent un premier diplôme ou une première qualification. Le CREVALE réalise des outils et des campagnes de sensibilisation afin que la valorisation de l'éducation devienne un geste naturel et quotidien. L'éveil à la lecture et à l'écriture fait partie de ces gestes importants.

### Membres du comité de la petite enfance

Marie-Josée Bastien (CPE La Chenille)  
Marie-Josée Blais (Comités d'éveil à la lecture et à l'écriture de Lanaudière)  
Lucie Clément (Bibliothèque Christian-Roy)  
Nathalie Côté (CLSC Lamater)  
Diane Ducharme (Bibliothèque Robert-Lussier)  
Véronique Jetté-Nantel (Conférence régionale des Élus Lanaudière)  
Lise Ouellet (Direction de santé publique et d'évaluation de l'ASSSL)  
Johanne Mc Millan (CREVALE)  
Chantal Morin (CPE Cœur de pomme)  
Ann-Marie Picard (CREVALE)

### Crédits

Textes : Ann-Marie Picard  
Illustrations : Annie Durette  
Inspiration : Éva D'Aout, Wolfgang D'Aout, Simon Gagnon, Marie-Josée Blais et Lucie Clément  
Graphisme : Sylvain Beauséjour  
Révision : Sylvie Lemay

**Prolongez le plaisir de la lecture en famille en visitant le [crevale.org](http://crevale.org)**



ISBN 978-2-9810748-2-9

Dépôt légal – Bibliothèque et Archives nationales du Québec, 2010

Dépôt légal – Bibliothèque et Archives Canada, 2010